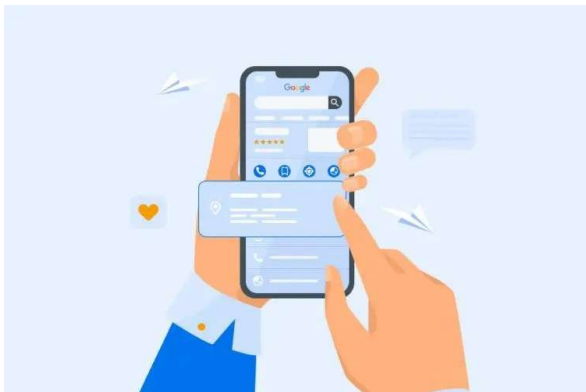


## Comment faire une vérification vidéo pour Google Mon Entreprise ?



Après avoir complété la [configuration de votre nouvelle fiche d'entreprise](#) sur Google, vous devez procéder à une étape de vérification vidéo pour prouver à Google l'existence de votre entreprise. Cette étape de validation doit être complétée pour que Google rende votre fiche publique.

La vérification vidéo consiste à envoyer une vidéo filmée en mode « direct », montrant différentes prises de vue ayant pour objectif de prouver à l'opérateur de Google que votre entreprise existe réellement et de confirmer son emplacement géographique.

Il est important de planifier les séquences de prises de vue de la vidéo car celle-ci **doit être faite en une seule vidéo continue**.

Chaque vidéo est examinée manuellement par un employé de Google et est destinée à simuler une visite en personne dans l'entreprise. **Google ne vous demande pas de partager quoi que ce soit de sensible**, comme les visages des personnes ou les documents contenant des informations confidentielles.

Ces vidéos restent privées et ne sont utilisées qu'à des fins de vérification.

# Instructions pour faire la prise de vidéo pour validation Google – étape par étape

## ÉTAPE 1. Planifier les prises de vue à filmer.

Pour être bien prêt(e) avant de filmer votre vidéo, **qui doit être sans interruption**, voici une suggestion de plan de prises de vue. **Lisez ce plan et adaptez-le en fonction de votre situation**, puis passez à l'ÉTAPE 2. pour filmer et envoyer la vidéo :

1. Vous devrez commencer par vous positionner en bordure de rue ou de l'autre côté de la rue pour filmer un survol de la rue, les affiches avec noms de rue s'il y en a à proximité, et les maisons ou commerces voisins;
2. Si vous avez une affiche ou enseigne commerciale extérieure avec votre nom d'entreprise, filmez celle-ci;
3. Si vous avez un véhicule ou une remorque dédiée à votre entreprise, filmez celui-ci devant l'entreprise en montrant le logo si existant. Filmez-vous en train de débarrer et ouvrir la porte du véhicule ou de la remorque et s'il y a lieu, montrer les outils ou accessoires qu'on y retrouve et qui sont en lien avec votre entreprise;
4. Dirigez-vous vers le commerce, l'immeuble, le bureau, le garage, l'atelier ou la maison, toujours en filmant, et montrez le numéro de porte et tout élément signalétique (plaque, enseigne, affiche, etc);
5. Filmez-vous en train de débarrer et ouvrir la porte d'entrée;
6. Si vous êtes dans un hall d'entrée d'un édifice à plusieurs bureaux ou locaux, filmez le panneau ou répertoire avec votre nom d'entreprise ou nom personnel et numéro de bureau / suite / appartement, si existant, puis dirigez-vous vers vos locaux;
7. Si vous avez un bureau, atelier ou entrepôt dans la maison en lien avec votre entreprise, dirigez-vous vers celui-ci ou ceux-ci et poursuivez l'enregistrement en incluant les éléments en lien avec votre entreprise ou métier (bureau, salle d'attente, table ou poste de travail, établi, outils, inventaire, terminal de paiement, caisse enregistreuse, affichage, etc.).
8. Si vous êtes une entreprise de services, montrer vos outils du métier que vous utilisez pour effectuer votre travail, les équipements

- d'installation ou les produits que vous installez pour les clients dans la vidéo. Par exemple, si vous êtes une entreprise d'installation de panneaux d'énergie solaire, faite un survol vidéo pour montrer les panneaux solaires que vous installez, l'équipement d'installation que vous utilisez, les camions ou remorques, les échelles, l'équipement lourd que vous utilisez, etc.;
9. Si vous avez des factures, relevés de banque, publicité, carte d'affaires, etc. avec votre nom d'entreprise, filmez ces documents étalés sur une table en vous assurant qu'on y voit votre nom d'entreprise.

## ÉTAPE 2. Connectez-vous à votre compte Google d'entreprise, filmez et envoyez la vidéo.

1. Assurez-vous d'être connecté sur votre compte Google d'entreprise sur votre téléphone. Si ce n'est pas le cas, allez dans les Paramètres de votre téléphone, allez dans la section Google, puis ajoutez un compte Google d'entreprise au téléphone;
2. Allez sur Google et tapez « Google mon Entreprise ». Si vous avez plusieurs comptes Google sur votre téléphone, vérifiez dans le haut à droite (icône ou initiales - **A**) si vous êtes bien sur le compte de l'entreprise, sinon sélectionnez le bon compte;
3. Au besoin, cliquez sur le bouton **GÉRER MAINTENANT**
4. La fiche de l'entreprise devrait apparaître dans les résultats sous « **Vous gérez ce profil d'entreprise** ». Cliquez sur votre entreprise (**B**);
5. Cliquez sur le bouton **Faire vérifier** (**C**);
6. Positionnez-vous sur la rue devant le commerce ou la maison de l'entreprise et suivez les étapes proposées sur le téléphone;
7. Quand vous êtes en mode VIDÉO, cliquez sur le bouton pour démarrer l'enregistrement. Filmez votre plan de prises de vue prévues;
8. À la fin de la prise des séquences, arrêtez l'enregistrement et suivez les étapes pour envoyer ou téléverser la vidéo à Google.

